

# 西川浄化センター 植栽管理業務委託仕様書

## 1 業務名称

令和6年度 西川浄化センター 植栽管理業務委託

## 2 業務概要

西川浄化センターの敷地内に植えられた樹木等の健全かつ均整の取れた生育を促し、施設景観の維持を図る為に、樹木剪定、除草作業及び樹木等の病虫害防除等を実施するもの。

## 3 契約期間

契約締結の日から令和6年10月31日まで

## 4 管理部署

公益財団法人新潟県下水道公社 西川支所

## 5 業務場所

新潟市西区笠木339番地 西川浄化センター地内

## 6 業務仕様

### ア 樹木管理

#### ①低木（生垣）整姿

良好な樹形を保つための人力又は機械による刈り込み作業を行うこと。

### イ 除草

#### ①機械除草Ⅰ・機械除草Ⅱ

障害が少なく、施工面積が広い場合には、ハンドガイド式と片掛式の草刈機を併用する機械除草Ⅱによるが、不陸があり、勾配が急であるなどハンドガイド式の草刈機の使用が危険な場合は、機械除草Ⅰによること。

#### ②公園人力除草

樹木等が障害になり、機械が入れない場合に人力により行うこと。

#### ③刈草集草、積込運搬

刈草を集草仮積みし、トラック運搬で場内の指定場所に集積すること。

#### ④機械除草Ⅰ総合・機械除草Ⅱ総合／公園人力除草総合

機械除草Ⅰ、Ⅱ又は公園人力除草に刈草集草と積込運搬を含めたもの。

### ウ 病虫害防除

樹木、芝生等の病虫害防除の薬剤散布は、原則として行なわないこと。ただし、病虫害の発生や被害の状況に応じては、管理担当者と協議し適宜薬剤を散布する事ができるものとする。薬剤を使用した場合は、使用した年月日、場所、対象植物、使用した薬剤の種類・名称ならびに単位面積当たりの使用量と希釈倍数を報告すること。

なお薬剤を散布する場合は、散布時に散布区域内に部外者が入らないように散布の時間帯や立て看板による表示等の対策を行うこと。

### エ 管理基準

剪定対象木、除草面積、実施回数及び実施時期等は、別表「管理基準表」を参照

すること。

## 7 提出書類

- (1) 着手届
- (2) 業務実施計画書
- (3) 月別工程表（業務実施月のみ）
- (4) 作業日報
- (5) 作業写真
- (6) 履行届

## 8 その他

- (1) 業務は、基本的には開庁日の午前8時30分から午後5時までとする。なお、閉庁日若しくは開庁日であっても午前8時30分以前に作業を実施する場合は、事前に書面にて届け出ること。
- (2) 業務実施の際は、管理棟1階中央監視室の入退場記録簿に記載のこと。
- (3) 業務内容及び実施日程については、管理担当者と事前に協議をして決定すること。
- (4) 作業過程で重大な支障が発見された場合は、速やかに管理職員に報告し、指示を受けること。
- (5) 業務の実施に必要な機材は原則として受託者が負担するものとする。ただし、用水・電力等は無償で供与する。
- (6) 作業にあたっては、安全には充分留意し、安全対策を確実に行うこと。
- (7) 作業者の一切の事故については、すべて受託者の責任と負担において処理すること。
- (8) 業務について疑義が生じた場合、現場責任者は管理職員と協議すること。

## &lt;管理基準表 その1&gt;

管理基準は次の表によるものとし、実施範囲及び位置は別紙配置図による。

低木剪定（年1回 7月頃）

着色は赤

名称		規格		数量	単位	摘要(面積等)
A	シャリンバイ	植栽	L4.0 W0.8	24	箇所	76.8m <sup>2</sup>
						面積=77m <sup>2</sup>
B	サツキツツジ	植栽	H0.4 W0.4	300	本	48.0m <sup>2</sup>
	オオムラサキ(ツツジ)	〃	H0.6 W0.6	200	本	72m <sup>2</sup>
	サツキツツジ	〃	H0.4 W0.4	50	本	8m <sup>2</sup>
	ニシキギ	〃	H0.3 W0.3	50	本	5m <sup>2</sup>
					面積=133m <sup>2</sup>	
左 通 側 門 C	サツキツツジ	〃	H0.4 W0.5	209	本	52.1m <sup>2</sup> ×4本/m <sup>2</sup> =208.4
	オオムラサキ(ツツジ)	〃	H0.5 W0.5	200	本	50.0m <sup>2</sup> ×4本/m <sup>2</sup> =200.0
	アベリア	〃	H0.5 W0.3	178	本	25.4m <sup>2</sup> ×7本/m <sup>2</sup> =177.8
	カンツバキ	〃	H0.5 W0.6	103	本	51.3m <sup>2</sup> ×2本/m <sup>2</sup> =102.6
	アセビ	〃	H0.5 W0.3	160	本	40.0m <sup>2</sup> ×4本/m <sup>2</sup> =160.0
	ジンチョウゲ	〃	H0.5 W0.4	334	本	83.4m <sup>2</sup> ×4本/m <sup>2</sup> =333.6
					面積=302m <sup>2</sup>	
通 正 門 か D ら	シャリンバイ	植栽	H0.5 W0.4	171	本	42.6m <sup>2</sup> ×4本/m <sup>2</sup> =170.4
	サツキツツジ	〃	H0.4 W0.5	219	本	54.7m <sup>2</sup> ×4本/m <sup>2</sup> =218.8
	オオムラサキ(ツツジ)	〃	H0.5 W0.5	205	本	51.2m <sup>2</sup> ×4本/m <sup>2</sup> =204.8
	アベリア	〃	H0.5 W0.3	721	本	103.0m <sup>2</sup> ×7本/m <sup>2</sup> =721.0
	カンツバキ	〃	H0.5 W0.6	140	本	69.7m <sup>2</sup> ×2本/m <sup>2</sup> =139.4
	アセビ	〃	H0.5 W0.3	250	本	62.3m <sup>2</sup> ×4本/m <sup>2</sup> =249.2
	ジンチョウゲ	〃	H0.5 W0.4	166	本	41.5m <sup>2</sup> ×4本/m <sup>2</sup> =166.0
					面積=425m <sup>2</sup>	
低木剪定面積総計						
計(A~D)						合計面積=937m <sup>2</sup>

生垣剪定（年1回 7月頃）

着色は緑

名称		規格		数量	単位	摘要(面積等)
E	マサキ	生垣	H1.5 W0.4	200	本	100.0m×2本/m=200.0
C	マサキ	生垣	H1.5 W0.4	80	本	40.0m×2本/m=80.0
D	マサキ	生垣	H1.5 W0.4	136	本	68.0m×2本/m=136.0
生け垣剪定総計						208m 416本

## &lt;管理基準表 その2&gt;

公園人力除草総合(除草・集草・積込・運搬)

着色は赤

記号番号	名称		寸法・規格	単位数	単位	回数	のべ面積(m <sup>2</sup> )
①	管理棟前庭(花壇)	抜根除草	10.5m×30m	315	m <sup>2</sup>	2	630
②	管理棟周りコグマザサ植え込み部	〃		172	m <sup>2</sup>	2	344
③	通用門左側寄せ植え部	〃		334	m <sup>2</sup>	2	668
④	通用門右側寄せ植え部	〃		480	m <sup>2</sup>	2	960
⑥	センター南側外周側溝脇	〃	3.4m×435m	—	m <sup>2</sup>	—	0
	小計						2,602

機械除草 I 総合 : 浄化センター外周及び水路脇等

着色は青

記号番号	名称		寸法・規格	単位数	単位	回数	のべ面積(m <sup>2</sup> )
⑤	通用門から場内への野芝部	機械除草	2.5m×38.4m	96	m <sup>2</sup>	2	192
⑦	東側(新川堤防下)	〃	2m×467m	934	m <sup>2</sup>	2	1,868
⑧	南側(法面)	〃	7m×435m	3,045	m <sup>2</sup>	2	6,090
⑨	西側	〃	7m×100m	700	m <sup>2</sup>	2	1,400
⑩	西側	〃	7m×185m	1,295	m <sup>2</sup>	2	2,590
⑪	正門右角	〃	30m×25m	750	m <sup>2</sup>	2	1,500
⑫	正門左側	〃	15m×85m	1,275	m <sup>2</sup>	2	2,550
⑬	通用門右側寄せ植え部	〃	8m×70m	560	m <sup>2</sup>	2	1,120
⑭	管理棟南側	〃	13m×63m	819	m <sup>2</sup>	2	1,638
⑮	管理棟西側	〃	20m×112m	2,240	m <sup>2</sup>	2	4,480
⑯	管理棟北側	〃	15m×59m	885	m <sup>2</sup>	2	1,770
	小計						25,198

実施時期

- 1回目 5月下旬から6月上旬  
2回目 8月下旬から9月上旬

## &lt;管理基準表 その3&gt;

機械除草Ⅱ総合 : 浄化センター管理用道路脇及び処理施設周辺

着色は緑

記号 番号	名称		寸法・規格	単位数量	単位	回数	のべ面積 (m <sup>2</sup> )
A	水処理施設植栽帯	機械除草		320	m <sup>2</sup>	3	960
B	水処理施設植栽帯	〃		257	m <sup>2</sup>	0	0
C	水処理施設植栽帯	〃		741	m <sup>2</sup>	0	0
D	水処理施設植栽帯	〃		151	m <sup>2</sup>	3	453
E	水処理施設植栽帯	〃		39	m <sup>2</sup>	3	117
F	水処理施設植栽帯	〃		16	m <sup>2</sup>	3	48
G	水処理施設植栽帯	〃		102	m <sup>2</sup>	3	306
H	水処理施設植栽帯	〃		179	m <sup>2</sup>	3	537
I	再利用水棟植栽帯	〃		116	m <sup>2</sup>	3	348
J	初期汚泥棟植栽帯	〃		103	m <sup>2</sup>	3	309
K	初期汚泥棟植栽帯	〃		70	m <sup>2</sup>	3	210
L	北側場内道路脇	〃	2.5m×214.9m	538	m <sup>2</sup>	2	1,076
M	北側場内道路脇	〃	2m×65m	130	m <sup>2</sup>	2	260
N	東側場内道路脇1	〃	2m×143m	286	m <sup>2</sup>	2	572
N'	東側場内道路脇2	〃	2m×180m	360	m <sup>2</sup>	2	720
O	水処理施設植栽帯	〃	6m×39m	234	m <sup>2</sup>	3	702
P	北東側場内道路脇	〃	2m×42m	84	m <sup>2</sup>	2	168
Q	塩素混和池周囲	〃		470	m <sup>2</sup>	3	1,410
R	汚泥処理棟向かい用地	〃	2m×164m	328	m <sup>2</sup>	2	656
S	消化ガス発電機側	〃	2m×139m	278	m <sup>2</sup>	2	556
T	重力濃縮槽南側道路脇	〃	2m×97m	194	m <sup>2</sup>	2	388
U	重力濃縮槽周囲	〃		30	m <sup>2</sup>	2	60
V	初期汚泥棟裏	〃		50	m <sup>2</sup>	2	100
W	送風機棟植栽帯	〃	(36×14)+(13×21)	777	m <sup>2</sup>	3	2,331
X	市町村記念樹帯	〃	4m×13m	52	m <sup>2</sup>	2	104
Y	沈砂池ポンプ棟植栽帯	〃	(15+30)×30÷2	675	m <sup>2</sup>	2	1,350
Z	沈砂池P棟裏道路他脇	〃	2m×139m	278	m <sup>2</sup>	2	556
AA	沈砂池ポンプ棟植栽帯	〃	9m×19m	171	m <sup>2</sup>	2	342
BB	西側正門道路脇	〃	50.1+62.6	113	m <sup>2</sup>	2	226
CC	水処理施設植栽帯	〃	23m×11m	253	m <sup>2</sup>	3	759
DD	南側	〃	5m(のり肩より天端)×290m	1,450	m <sup>2</sup>	2	2,900
	合計						18,524

## 実施時期

## ○年2回の範囲

1回目 5月下旬から6月上旬

2回目 8月下旬から9月上旬

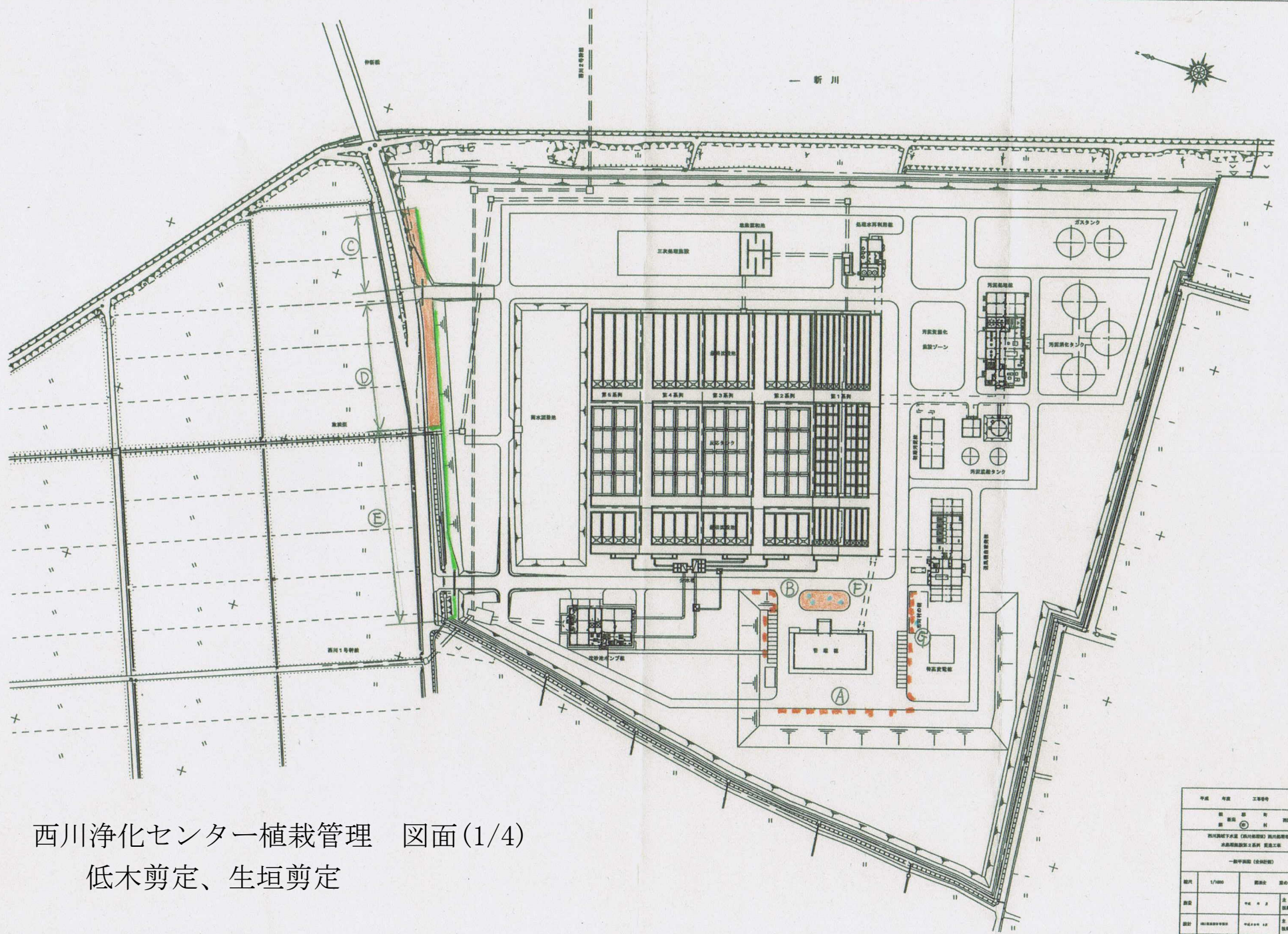
## ○年3回の範囲

1回目 5月下旬から6月上旬

2回目 7月上旬から7月下旬

3回目 8月下旬から9月上旬

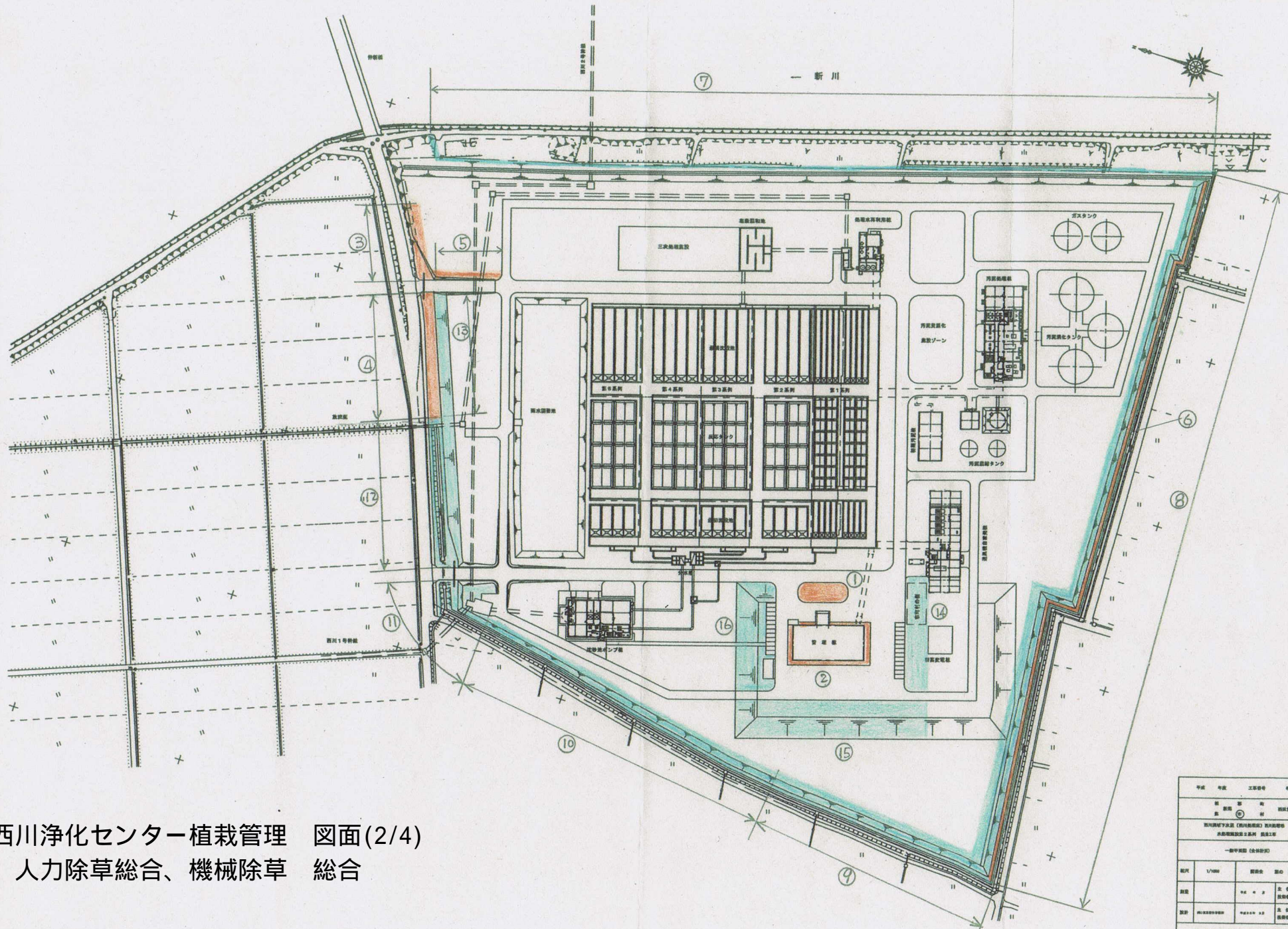




西川浄化センター植栽管理 図面(1/4)  
 低木剪定、生垣剪定

平成	年度	工事番号	号
種別	種別	種別	種別
西川浄化センター(西川浄化センター) 西川浄化センター			
水処理施設(第1系列) 建設工事			
一般計画図(全図)			
縮尺	1/800	製図者	奥村 C-1
製図		承認者	奥村
設計		承認者	奥村
新川浄化センター 下水処理場			





西川浄化センター植栽管理 図面(2/4)  
 人力除草総合、機械除草 総合

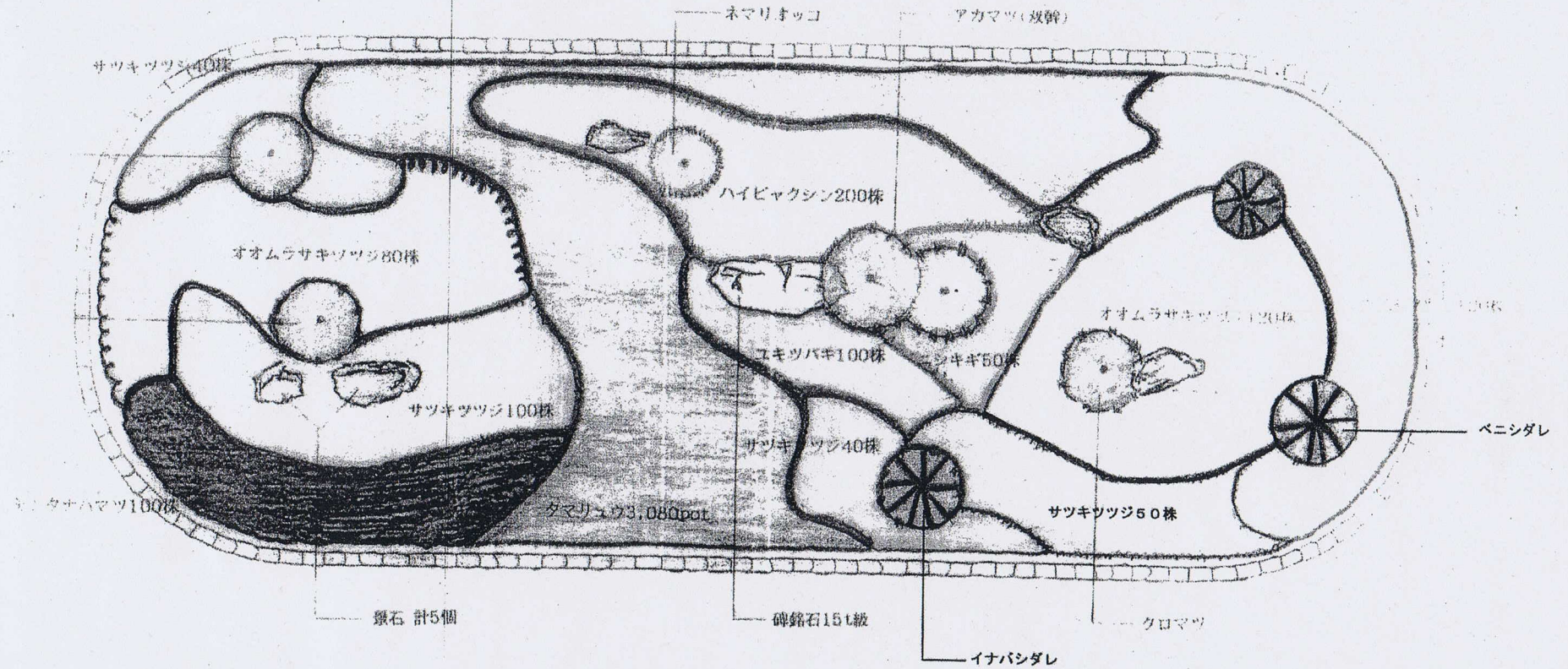
平成	年度	工事番号	号
種	別	種	別
種	別	種	別
種	別	種	別
西川浄化センター(新築改修) 植栽管理 水処理施設工務科 園芸工務			
一般申請書(全林野用)			
縮尺	1/1000	図面名	図面 C-1
別名		作成者	佐藤 隆
別名		承認者	佐藤 隆
別名		作成日	2011.03.15
新川浄化センター下水道事務所			







# 花壇平面図



西川浄化センター植栽管理 図面(4/4)

管理棟前庭

