

新津浄化センター植栽管理業務その1 委託仕様書

1 業務名称

令和4年度 新津浄化センター植栽管理業務その1 委託

2 業務概要

新津浄化センター（し尿受入・前処理施設を含む）の場内除草業務を行うものである。

3 契約期間

契約締結の日から令和4年 9月30日まで

4 管理部署

公益財団法人新潟県下水道公社 新津支所

5 業務場所

新津浄化センター（新潟市秋葉区古田ノ内大野開2番地）の場内除草業務範囲は、添付「配置図」を参照すること。

6 業務仕様

- ①除草は、機械除草、人力除草とする。
- ②機械除草のうち、機械除草Ⅰ総合の範囲は、集草・積込・運搬して新津浄化センター場内処分とする。
- ③機械除草のうち、機械除草Ⅰの範囲は、刈り取った草は極力樹木の根本に集草する。
- ④人力除草は、人力除草・集草・積込・運搬して新津浄化センター場内処分とする。
- ⑤除草面積、除草回数、実施月は、別表「管理基準表」を参照すること。

7 提出書類

- (1) 着手届 (2) 業務実施計画書 (3) 月別工程表（業務実施月のみ）
(4) 作業日報 (5) 作業写真 (6) 履行届

※作業日報、作業写真、請求書は、作業月ごとに提出のこと

8 業務における注意事項

- (1) 業務は、基本的には開庁日の午前8：30～午後5：00とする。閉庁日に実施する場合は、事前に書面にて届け出ること。
- (2) 業務実施の際は、管理棟2階中央監視室の入退場記録簿に記載のこと。
- (3) 業務内容及び実施日程については、監督員と事前に協議をして決定すること。
- (4) 作業過程で重大な支障が発見された場合は、速やかに管理職員に報告し、指示を受けること。
- (5) 業務の実施に必要な機材は原則として受託者が負担するものとする。ただし、用水・電力等は無償で供与する。
- (6) 作業にあたっては、安全には充分留意し、安全対策を確実に行うこと。
- (7) 業務について疑義が生じた場合、現場責任者は管理職員と協議すること。

令和4年度 新津浄化センター植栽管理業務その1

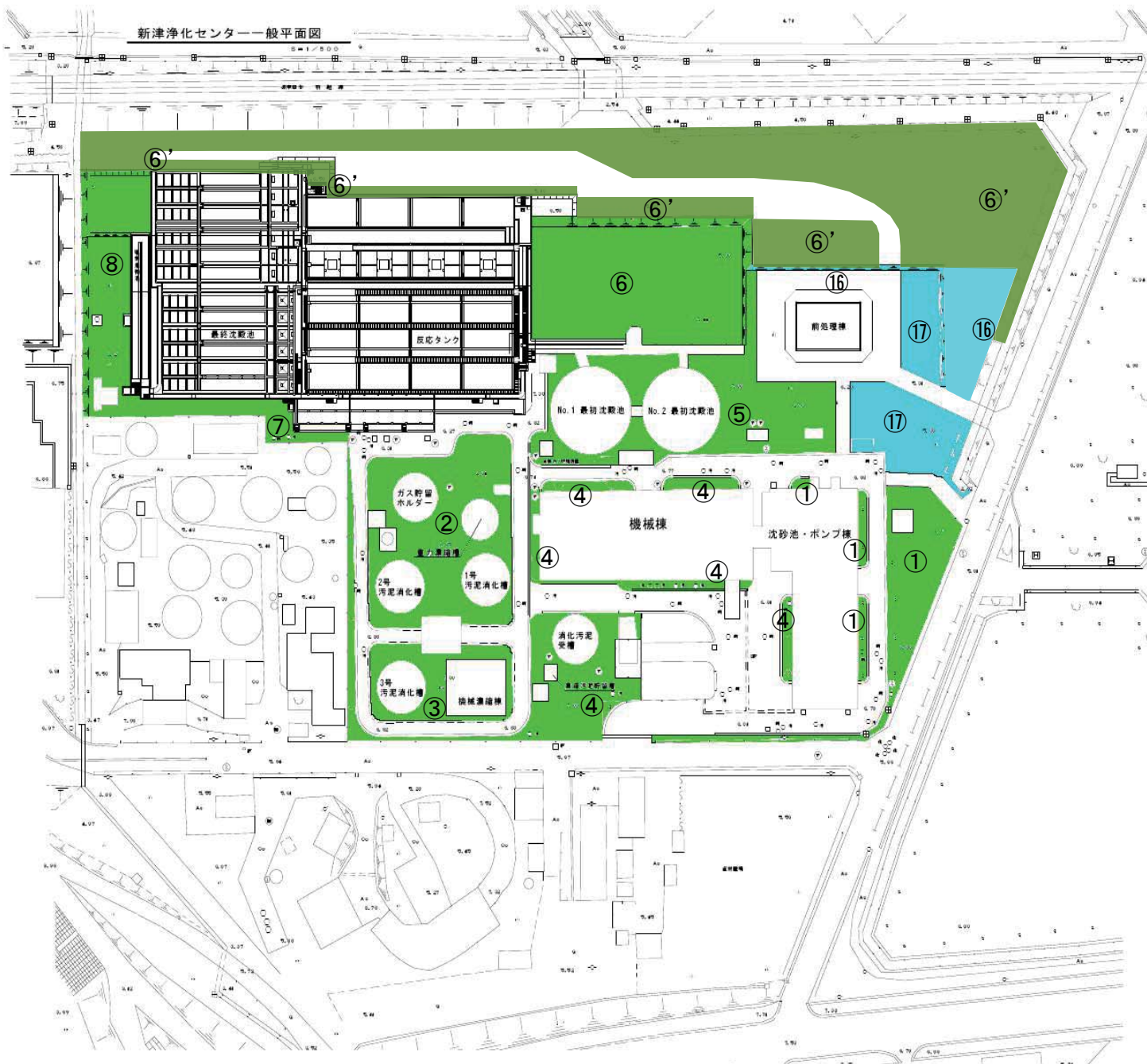
＜管理基準表＞

植栽管理業務その1の管理基準は次の表によるものとし、実施範囲及び位置は別紙配置図による。

場 所	種 類	種 別	回数	単位	単位数量	実施月	備 考
浄化センター	除草管理	機械除草Ⅰ総合	2回	m ²	1,475	5月下旬/ 9月上旬	A系沈砂池ポンプ棟東側 (①)
			2回	m ²	1,050		A系汚泥処理植栽帯 (②)
			2回	m ²	300		A系機械濃縮棟植栽帯 (③)
			2回	m ²	1,000		A系機械棟・貯留槽植栽帯 (④)
			2回	m ²	1,800		A系水処理最初沈殿池植栽帯 (⑤)
		1回	m ²	1,409	9月上旬	A系水処理反応タンク東側 (⑥)	
		機械除草Ⅰ	1回	m ²	5,043	7月上旬	A系線路側植栽帯 (⑥')
		機械除草Ⅰ総合	2回	m ²	235	5月下旬/ 9月上旬	A系水処理最終沈殿池南側 (⑦)
			2回	m ²	630		A系水処理最終沈殿池西側 (⑧)
			2回	m ²	6,429		B系正門、進入・管理用道路周囲 (⑨)
	2回		m ²	1,230	B系管理棟周囲 (⑩)		
	機械除草Ⅰ	1回	m ²	321	7月上旬	B系管理棟周囲 (⑩')	
	機械除草Ⅰ総合	2回	m ²	3,139	5月下旬/ 9月上旬	B系植林帯 (敷地南西側) (⑪)	
		2回	m ²	4,140		B系外周植栽帯 (⑫)	
	除草管理	公園人力除草総合	1回	m ²	6,900	5月下旬	B系外周 (防草シート内側) (⑬)
			2回	m ²	1,380	5月下旬/ 9月上旬	B系外周 (フェンス下部) (⑭)
			2回	m ²	140		ポケットパーク (⑮)
浄化センター (し尿受入・ 前処理施設)	除草管理	機械除草Ⅰ総合	2回	m ²	495	5月下旬/ 9月上旬	し尿受入施設植栽帯 (⑯)
	除草管理	公園人力除草総合	2回	m ²	640		防草シート部の除草 (⑰)

- ※1 機械除草Ⅰ総合：機械除草Ⅰ＋集草＋積込＋運搬（場内指定場所に廃棄）
 ※2 機械除草Ⅱ総合：機械除草Ⅱ＋集草＋積込＋運搬（場内指定場所に廃棄）
 ※3 機械除草Ⅰ：肩掛式（カッタ255mm）での除草作業
 ※4 機械除草Ⅱ：肩掛式（カッタ255mm）＋ハンドガイド式（刈幅95mm）での除草作業
 ※5 公園除草総合：人力除草＋集草＋積込＋運搬（場内指定場所に廃棄）
 （参考図書：造園修景積算マニュアル）

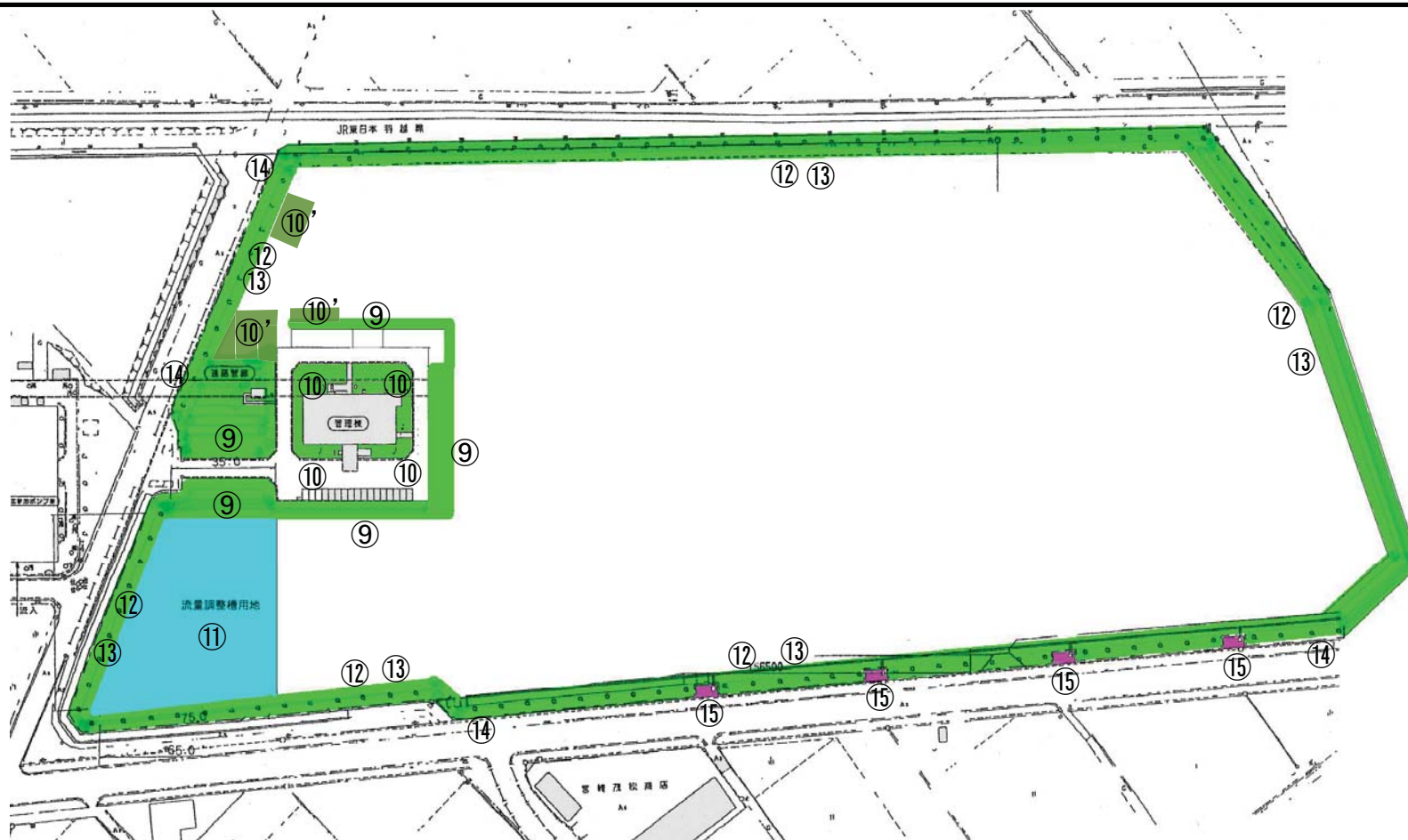
新津浄化センター一般平面図



- : A系管理範囲
- : 前処理施設管理範囲

名称：新津浄化センター
 植栽管理業務その1 (1/3)
 A系管理範囲

公益財団法人 新潟県下水道公社



- : B系管理棟周囲 管理範囲
B系外周 管理範囲
- : B系植林帯 管理範囲
- : ポケットパーク除草範囲

名称: 新津浄化センター
 植栽管理業務その1 (2/3)
 B系管理範囲

公益財団法人 新潟県下水道公社

