

北

 便宜上方位

樹木管理範囲

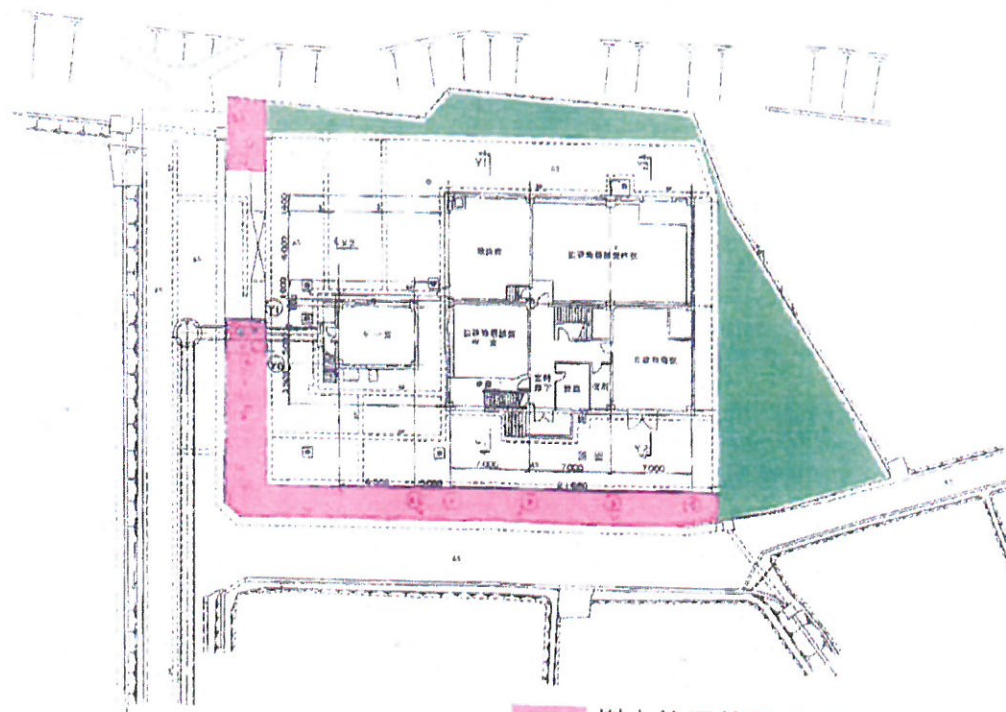
概説書

作成 20 年 月 日	作成 20 年 月 日	作成 20 年 月 日	作成 20 年 月 日
設計 20 年 月 日	設計 20 年 月 日	設計 20 年 月 日	設計 20 年 月 日
監理 20 年 月 日	監理 20 年 月 日	監理 20 年 月 日	監理 20 年 月 日
施工 20 年 月 日	施工 20 年 月 日	施工 20 年 月 日	施工 20 年 月 日
竣工 20 年 月 日	竣工 20 年 月 日	竣工 20 年 月 日	竣工 20 年 月 日

新橋川流域下水道事務所

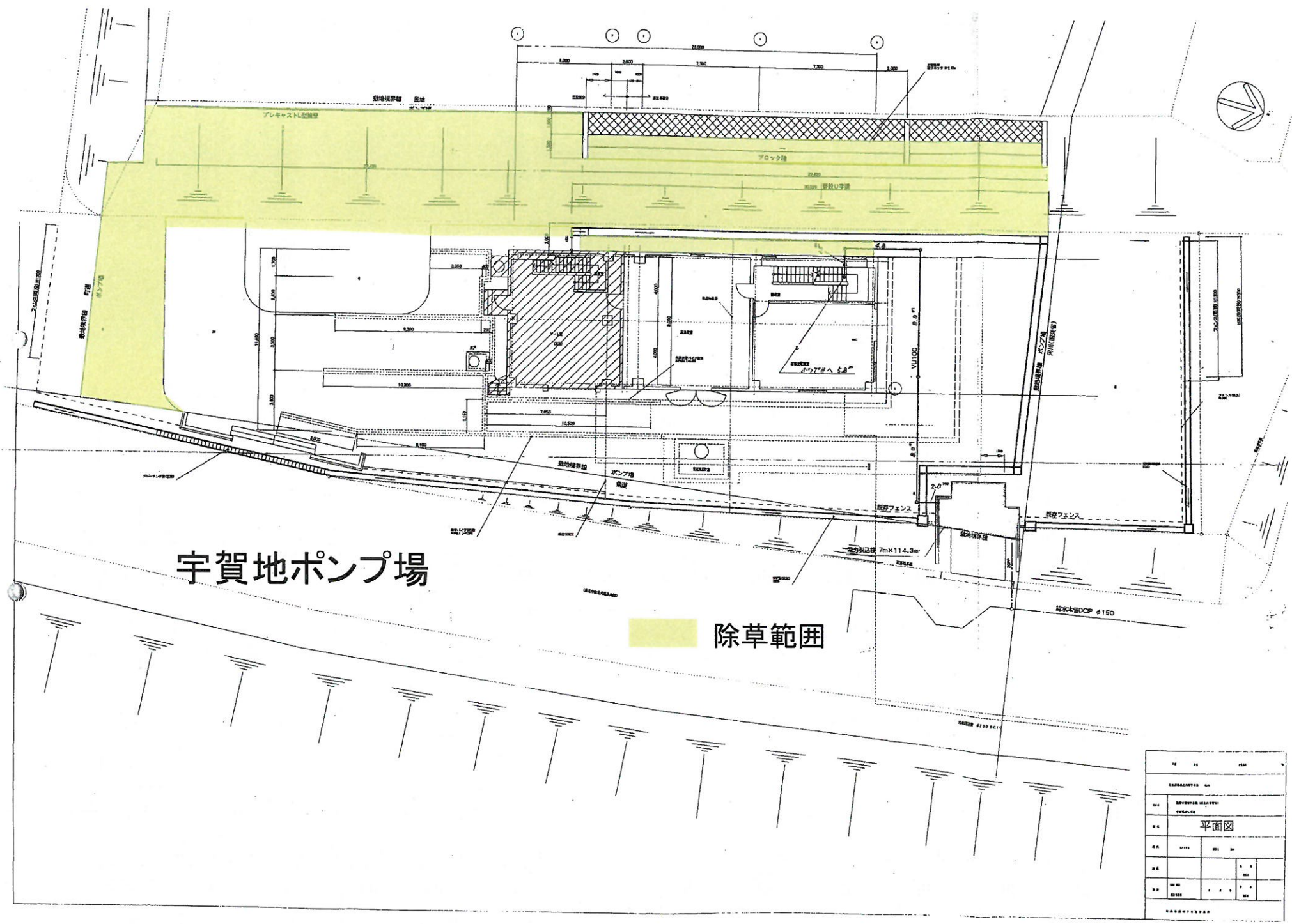
一般平面図 S=1:200

竜光ポンプ場



■ 樹木管理範囲 及び除草範囲

■ 除草範囲

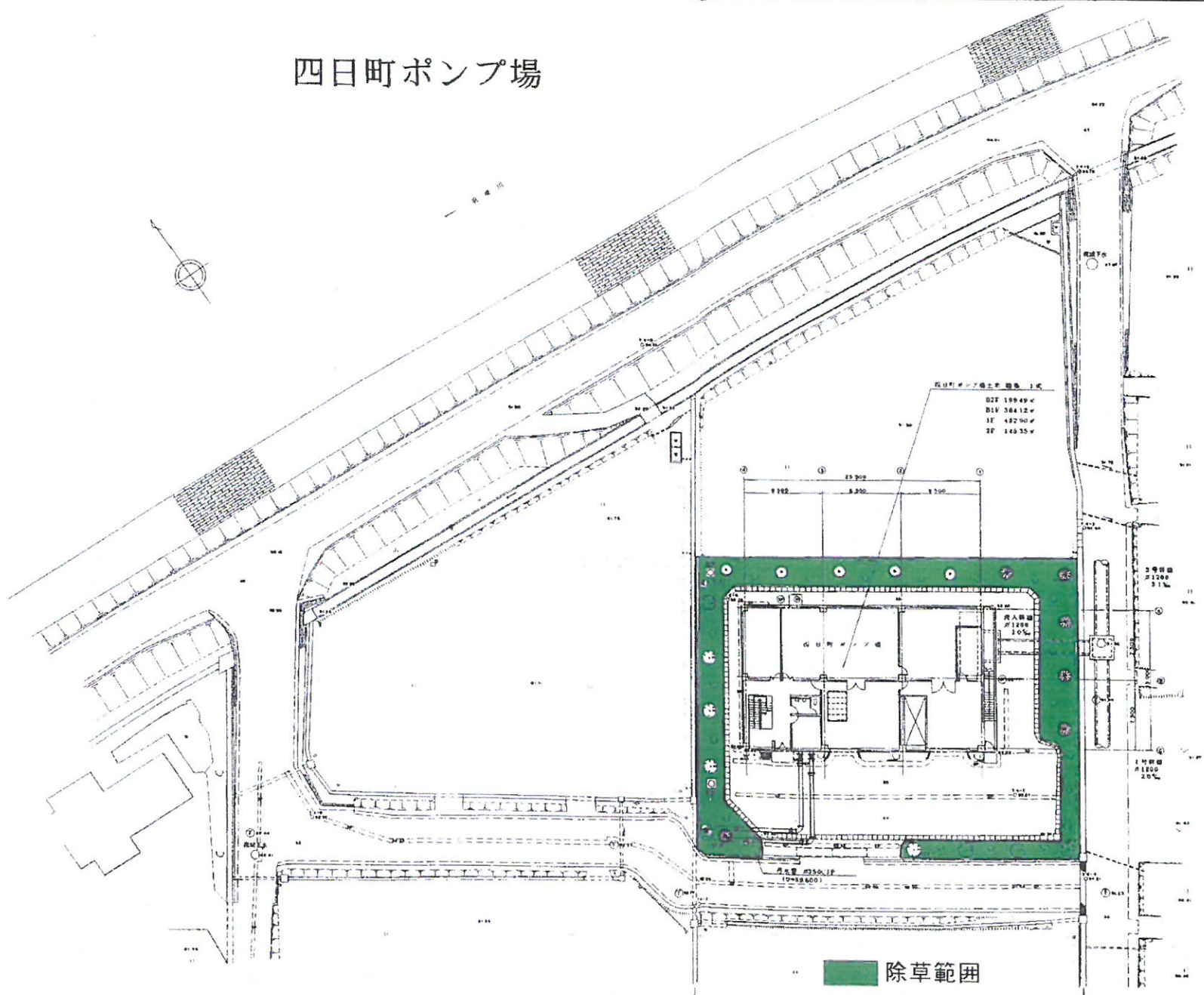


宇賀地ポンプ場

除草範囲

№	1	2	3
LAYOUT PLAN			
1/1	Utsunomiya Pump Station		
1/1	平面図		
1/1	1/1	1/1	1/1
1/1	1/1	1/1	1/1
1/1	1/1	1/1	1/1
DATE: 2011.10.10			

四日町ポンプ場



除草範囲

101

年度	工事番号	号
昭和	第	号
四日町ポンプ場土木部 四日町ポンプ場(池之内地区) 四日町ポンプ場土木部		
図尺	1:100	図面番号
期日	年月日	設計者
枚数	枚	校核者
新潟県土木部 事務所		